

ZESTAW EGZAMINACYJNY BIOLOGIA

II ETAP EDUKACYJNY SZKOŁA PODSTAWOWA Klasa V

imię i nazwisko ucznia

dzień - miesiąc - rok
przeprowadzenia egzaminu

1. U szereguj podane niżej elementy tak, aby przedstawiały kolejno poziomy budowy organizmu. Zaczynj od najmniejszego elementu.

układ, narząd, komórka, organizm, tkanka



2. Przyporządkuj do związków chemicznych wymienione funkcje. Wpisz w odpowiednich miejscach tabeli oznaczenia literowe. Uważaj! Niektóre funkcje pasują do kilku związków.

- A. Zapasowa.
- B. Ochronna.
- C. Energetyczna.
- D. Regulacyjna
- E. Budulcowa

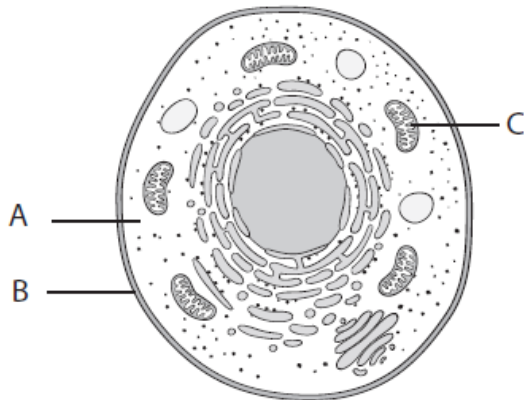
BIAŁKA	CUKRY	TŁUSZCZE

3. Przeczytaj poniższy opis pewnych komórek. Podkreśl nazwy dwóch organizmów, które mają ciała zbudowane z opisanych komórek.

Te komórki są otoczone błoną komórkową. W cytozolu znajdują się liczne struktury, m.in.: jądro komórkowe, mitochondria i wakuole. Te komórki nie mają chloroplastów i ściany komórkowej.

kuna leśna, jemiola pospolita, wiewiórka ruda, maślak zwyczajny, muchomor czerwony, sosna limba

4. Podaj nazwy wskazanych na ilustracji elementów budowy komórki



zwierzęcej

- A.
- B.
- C.

5. Uzupełnij tabelkę wpisując po dwa organizmy do każdego sposobu wymiany gazowej.

Wymiana gazowa			
przez skrzela	przez płuca	całą powierzchnią ciała	przez aparaty szparkowe

6. Zaznacz dwie cechy, które opisują wirusy.

- A. Ich komórki mają prostą budowę.
- B. Wytwarzają energię wyłącznie w procesie fermentacji.
- C. Są zbudowane z otoczki białkowej i kwasu nukleinowego.
- D. Mogą się namnażać, ale nie rozmnażać.
- E. Wytwarzają pokarm w procesie fotosyntezy.

7. Przyporządkuj podanym nazwom organów (A-E) odpowiadające im funkcje (1–6).

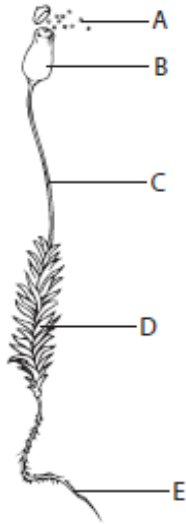
- Przeprowadzanie fotosyntezy, parowanie wody i wymiana gazowa.
- Pobieranie wody i soli mineralnych.
- Ochrona nasion i udział w ich rozprzestrzenianiu się.
- Pobieranie substancji pokarmowych.
- Transport wody i soli mineralnych oraz substancji pokarmowych.
- Rozmnażanie płciowe.

- A. Kwiat.
- B. Owoc.
- C. Łodyga.
- D. Korzeń.
- E. Liść.

A – B – C – D – E –

8. Przyporządkuj do podanych opisów odpowiednie oznaczenia literowe struktur zaznaczonych na ilustracji mchu.

Z nich kielkują ulistnione łodyżki z chwytnikami.
Wytwarza substancje pokarmowe podczas fotosyntezy. _____



9. Oceń, czy zdania opisują skrzypy (S), paprocie (P), czy widłaki (W). Wpisz w wyznaczonych miejscach odpowiednie litery.

1.	Wytwarzają dwa rodzaje pędów: wiosenny i letni.	
2.	Mają płózące się łodygi i drobne, zielone liście.	
3.	Na spodniej stronie liści wytwarzają zarodnie.	

10. Zaznacz dwa zdania, które opisują rośliny nagonasienne.

- a. Większość z nich należy do zimozielonych roślin iglastych.
- b. Wytwarzają duży, barwny i pachnący okwiat.
- c. Po zapyleniu wytwarzają owoce.
- d. Są odporne na wielomiesięczną suszę.
- e. Wytwarzają słodki nektar, który jest pokarmem dla zwierząt.

11. Spośród przedstawionych roślin wybierz rośliny nagonasienne. Wpisz poniżej oznaczenia literowe i podaj nazwy tych roślin.



12. Wymień dwa przystosowania kwiatów roślin okrytonasiennych do zapylania przez wiatr.

.....
.....
.....
.....
.....

13. Napisz do jakich królestw należą wymienione organizmy

pantofelek

sosna

pieczarka

drożdże

lis

14. Wpisz w wyznaczonych miejscach nazwy związków tak, aby schemat przedstawiał przebieg fotosyntezy.

